

**KLIMATYZACJA**

Systemy klimatyzacji z czynnikiem R32

VITOClima 300-S

5 lat gwarancji

Szczegółowe warunki gwarancji znajdują się w karcie gwarancyjnej urządzenia.



Nowoczesne klimatyzatory typu Multi-split do chłodzenia lub ogrzewania pomieszczeń.





Grzanie do -22°C



Chłodzenie w niskiej temp.



Integracja z instalacją PV



Czynnik R32



Start przy niskim napięciu



Sprężarka z grzałką elektryczną



Taca skroplin z grzałką elektryczną



Obsługa do 5 jednostek wewnętrznych

System klimatyzacyjny multi-split Viessmann Vitoclima 300-S opracowany został z myślą o kompleksowym podejściu do domowego systemu klimatyzacyjnego. System składa się z serii jednostek zewnętrznych umożliwiającą podłączenie nawet do 5 jednostek wewnętrznych: typu split, konsola lub jednostek kasetonowych.

Umożliwia to nie tylko stworzenie kompletnego systemu w całym domu lub mieszkaniu, ale również poprawia estetykę instalacji poprzez zastosowanie tylko jednej jednostki zewnętrznej. Urządzenia są wyposażone w inteligentne sterowanie oraz tryby ekonomicznej pracy. Całość dopełnia stylizowana linia Viessmann, odznaczająca się wszechstronnością zastosowania w każdym wnętrzu.

Wszystkie jednostki wchodzące w skład serii Multisplit Vitoclima 300-S zaprojektowane zostały z myślą o jak największej efektywności energetycznej oraz komforcie użytkownika. Vitoclima 300-S sprawdza się również jako uzupełnienie domowej instalacji fotowoltaicznej. W upalne dni, gdy produkcja energii elektrycznej z instalacji fotowoltaicznej jest największa, możemy wykorzystać ją na potrzeby zasilania urządzenia klimatyzacyjnego, schładzając przy tym pomieszczenia. Dobrze zaprojektowany system pozwala cieszyć się przyjemnym klimatem zupełnie za darmo.

**Przegląd zalet:**

- Możliwość podłączenia do 5 jednostek wewnętrznych
- Grzałka elektryczna tacy skraplania
- Klasa energetyczna urządzenia: A⁺⁺/A⁺
- Zakres pracy w trybie chłodzenia: -15°C do +43°C w trybie grzania: -22°C do +24°C
- Funkcja grzania i chłodzenia z wysokimi współczynnikami SEER i SCOP
- Estetyczne wzornictwo urządzenia

Jednostki zewnętrzne**Vitoclima 300-S/HE O2F3050M3 ODU**

- Znamionowa moc chłodnicza: 5,30 kW
- Znamionowa moc grzewcza: 5,65 kW
- Max ilość jednostek wewnętrznych: 2

R32

2 x przewód cieczowy 1/4"

2 x przewód gazowy 3/8"



7955866

4023,-

Gr.mat.W

nr zam.

PLNA⁺⁺A⁺

chłodzenie

grzanie

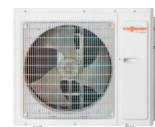
Vitoclima 300-S/HE O4F3080M3 ODU

- Znamionowa moc chłodnicza: 8,20 kW
- Znamionowa moc grzewcza: 9,50 kW
- Max ilość jednostek wewnętrznych: 4

R32

4 x przewód cieczowy 1/4"

4 x przewód gazowy 3/8"



7955868

5701,-

nr zam.

PLNA⁺⁺A⁺

chłodzenie

grzanie

Vitoclima 300-S/HE O4F3100M3 ODU

- Znamionowa moc chłodnicza: 10,60 kW
- Znamionowa moc grzewcza: 12,00 kW
- Max ilość jednostek wewnętrznych: 4

R32

4 x przewód cieczowy 1/4"

4 x przewód gazowy 3/8"



7315835

8249,-

nr zam.

PLNA⁺⁺A⁺

chłodzenie

grzanie

Vitoclima 300-S/HE O5F3120M3 ODU

- Znamionowa moc chłodnicza: 12,10 kW
- Znamionowa moc grzewcza: 13,00 kW
- Max ilość jednostek wewnętrznych: 5

R32

5 x przewód cieczowy 1/4"

5 x przewód gazowy 3/8"



7315836





8602,-

nr zam.

PLNA⁺⁺A⁺

chłodzenie

grzanie

Jednostki wewnętrzne split		Gr.mat. W
Vitoclíma W2026MHE3 <ul style="list-style-type: none"> ■ Wydajność w trybie chłodzenia: 2,7 kW ■ Wydajność w trybie grzania: 3,0 kW 	 7315678 883,-	nr zam. PLN chłodzenie grzanie A** A*
Vitoclíma W2035MHE3 <ul style="list-style-type: none"> ■ Wydajność w trybie chłodzenia: 3,5 kW ■ Wydajność w trybie grzania: 3,81 kW 	 7315680 947,-	nr zam. PLN chłodzenie grzanie A** A*
Vitoclíma W2053MHE3 <ul style="list-style-type: none"> ■ Wydajność w trybie chłodzenia: 5,2 kW ■ Wydajność w trybie grzania: 5,6 kW 	 7315682 1511,-	nr zam. PLN chłodzenie grzanie A** A*
Wyposażenie dodatkowe regulatora klimatyzatora Vitoclíma 300-S		Gr.mat. W
Regulator pokojowy Do sterowania pracą klimatyzatora Vitoclíma	 7715291 202,-	nr zam. PLN
Moduł hotelowy on/off Do sterowania pracą klimatyzatora Vitoclíma	7784346 95,-	nr zam. PLN



Przeгляд zalet:

- Estetyczne wzornictwo urządzenia
- Funkcja grzania i chłodzenia z wysokimi współczynnikami SEER i SCOP
- Funkcja „I Feel”
- Możliwość sterowania żaluzją klimatyzatora zarówno w pionie jak i w poziomie
- Wi-Fi umożliwia sterowanie urządzeniem przez aplikację mobilną

Przeгляд funkcji:

- Wi-Fi – sterowanie klimatyzatora poprzez aplikację mobilną
- Timer 24h – pozwala na ustawianie godziny włączenia i wyłączenia urządzenia
- Turbo – szybkie przewietrzanie pomieszczenia
- Swing – wybór kąta nawiewu powietrza w płaszczyźnie pionowej i poziomej
- Sleep – Tryb nocny
- +8°C – Funkcja umożliwia w okresie zimowym utrzymanie w pomieszczeniu w trybie grzania stałą temperaturę +8°C

Aplikacja na urządzenia mobilne:



**Przegląd zalet:**

- Estetyczne wzornictwo urządzenia
- Funkcja grzania i chłodzenia z wysokimi współczynnikami SEER i SCOP
- Zakres pracy w trybie chłodzenia: -15°C do +43°C w trybie grzania: -22°C do +24°C
- Możliwość sterowania żaluzją klimatyzatora w poziomie
- Wi-Fi umożliwia sterowanie urządzeniem przez aplikację mobilną

Przegląd funkcji:

- Wi-Fi – sterowanie klimatyzatora poprzez aplikację mobilną
- Timer 24h – pozwala na ustawianie godziny włączenia i wyłączenia urządzenia
- Funkcja „i Feel”
- Swing – wybór kąta nawiewu powietrza w płaszczyźnie poziomej
- Sleep – Tryb nocny
- +8° – Funkcja umożliwia w okresie zimowym utrzymanie w pomieszczeniu w trybie grzania stałą temperaturę +8°

Jednostki wewnętrzne split konsola**Vitoclima 300-S/HE CNF3028M1**

- Wydajność w trybie chłodzenia: 2,7 kW
- Wydajność w trybie grzania: 2,9 kW

7634585
1 180,-A**
A***Gr.mat.W**nr zam.
PLNchłodzenie
grzanie**Vitoclima 300-S/HE CNF3036M1**

- Wydajność w trybie chłodzenia: 3,5 kW
- Wydajność w trybie grzania: 3,8 kW

7634586
1 220,-A**
A*nr zam.
PLNchłodzenie
grzanie**Vitoclima 300-S/HE CNF3028M1**

- Wydajność w trybie chłodzenia: 5,2 kW
- Wydajność w trybie grzania: 5,3 kW


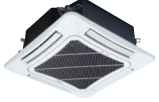
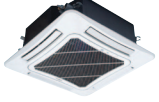
7634587
1 362,-A**
A*nr zam.
PLNchłodzenie
grzanie**Wyposażenie dodatkowe regulatora klimatyzatora Vitoclima 300-S****Regulator pokojowy**

Do sterowania pracą klimatyzatora Vitoclima

7715291
202,-**Gr.mat.W**nr zam.
PLN**Moduł hotelowy on/off**

Do sterowania pracą klimatyzatora Vitoclima


7784346
95,-nr zam.
PLN

Jednostki wewnętrzne kasetonowe		Gr.mat.W
Vitoclíma 300-S/HE CF3035M1 <ul style="list-style-type: none"> ■ Wydajność w trybie chłodzenia: 3,5 kW ■ Wydajność w trybie grzania: 4,0 kW 	 ZK05527 1865,-	nr zam. PLN chłodzenie grzanie A** A*
Vitoclíma 300-S/HE CF3053M1 <ul style="list-style-type: none"> ■ Wydajność w trybie chłodzenia: 4,5 kW ■ Wydajność w trybie grzania: 5,0 kW 	 ZK05528 1977,-	nr zam. PLN chłodzenie grzanie A** A*
Vitoclíma 300-S/HE CF3071M1 <ul style="list-style-type: none"> ■ Wydajność w trybie chłodzenia: 7,1 kW ■ Wydajność w trybie grzania: 8,0 kW 	 ZK05529 2594,-	nr zam. PLN chłodzenie grzanie A** A*



Przegląd zalet:

- Estetyczne wzornictwo urządzenia
- Funkcja grzania i chłodzenia z wysokimi współczynnikami SEER i SCOP
- Funkcja „I Feel”
- Możliwość sterowania żaluzją klimatyzatora w pionie

Wyposażenie dodatkowe regulatora klimatyzatora Vitoclíma 300-S		Gr.mat.W
Regulator pokojowy Do sterowania pracą klimatyzatora Vitoclíma	 7715291 202,-	nr zam. PLN
Moduł hotelowy on/off Do sterowania pracą klimatyzatora Vitoclíma	7784346 95,-	nr zam. PLN

Przegląd funkcji:

- Timer 24h – pozwala na ustawianie godziny włączenia i wyłączenia urządzenia
- Turbo – szybkie przewietrzanie pomieszczenia
- Swing – wybór kąta nawiewu powietrza w płaszczyźnie pionowej
- Sleep – Tryb nocny
- +8°C – Funkcja umożliwia w okresie zimowym utrzymanie w pomieszczeniu w trybie grzania stałą temperaturę +8°C

Aplikacja na urządzenia mobilne:





Vitoclima 300-S typ O2F3050M3 ODU



Vitoclima 300-S typ O4F3080M3 ODU

Vitoclima 300-S	typ	O2F3050M3 ODU	O4F3080M3 ODU
Ilość jednostek wewnętrznych		1~2	2~4
Wydajność (min / nom / max)			
Chłodzenie	kW	2,14 / 5,30 / 5,80	2,30 / 8,20 / 11,00
Grzanie	kW	2,58 / 5,65 / 6,50	3,65 / 9,50 / 10,25
Zasilanie	f / V / Hz	1 / 220-240 / 50	1 / 220-240 / 50
Przewody zasilające	N × mm ²	3 × 1,5	3 × 2,5
Pobór mocy (wartość nominalna)			
Chłodzenie / Grzanie	kW	1,48 / 1,25	2,10 / 2,20
EER		3,58	3,90
COP		4,53	4,32
SEER	–	7,20	7,20
Klasa sezonowej efektywności energetycznej			
Chłodzenie / Grzanie	–	A++ / A+	A++ / A+
Pobór prądu (wartość nominalna)			
Chłodzenie / Grzanie	A	6,56 / 5,55	9,32 / 9,77
Sprężarka			
Typ	–	rotacyjna	rotacyjna
Moc	W	4830	7170
Wentylator			
Ilość / Przepływ powietrza	– / m ³ /h	1 / 2300	1 / 3800
Zakres temperatur otoczenia			
Chłodzenie / Grzanie	°C	–15 ~ 43 / –22 ~ 24	–15 ~ 43 / –22 ~ 24
Grzałka elektryczna			
Karteru sprężarki / Tacy skroplin	–	Tak / Nie	Tak / Nie
Poziom mocy akustycznej	dB(A)	64	68
Czynnik chłodniczy			
Typ / Ilość	– / kg	R32 / 0,9	R32 / 1,8
Maksymalna długość instalacji bez konieczności doładowania czynnika	m	10	40
Dodatkowa ilość czynnika chłodniczego 10 m instalacji	g/m	20	20
Średnica przewodów instalacji chłodniczej			
Ciecz	mm / cal	2 × 6,35 / 2 × ¼"	4 × 6,35 / 4 × ¼"
Gaz	mm / cal	2 × 9,52 / 2 × ¾"	4 × 9,52 / 4 × ¾"
Długość instalacji			
Całkowita	m	40	70
Między agregatem, a ostatnią jedn. wewn.	m	20	20
Różnica wysokości między jedn. wewn.	m	15	15
Waga netto / brutto	kg	32,0 / 34,5	51,0 / 55,5
Wymiary (szer. × głęb. × wys.)	mm	745 × 300 × 550	889 × 340 × 654

Wydajność chłodnicza i grzewcza podana dla następujących warunków:

wydajność chłodnicza przy założeniu temperatury wewnętrznej

- 27°C (termometr suchy)
- 19°C (termometr mokry)
- oraz temperatury zewnętrznej
- 35°C (termometr suchy)
- 24°C (termometr mokry).

wydajność grzewcza przy założeniu

- temperatury wewnętrznej
- 20°C (termometr suchy)
- 15°C (termometr mokry)
- oraz temperatury zewnętrznej
- 7°C (termometr suchy)
- 6°C (termometr mokry).

DANE TECHNICZNE JEDNOSTKI ZEWNĘTRZNE

VITOClima 300-S

Jednostki zewnętrzne	typ	O4F3100M3 ODU	O5F3120M3 ODU
Ilość jednostek wewnętrznych		2~4	2~5
Wydajność (min / nom / max)			
Chłodzenie	kW	2,60/10,60/12,00	2,60/12,10/15,20
Grzanie	kW	3,00/12,00/14,00	3,00/13,00/15,50
Zasilanie	f / V / Hz	1 / 220-240 / 50	1 / 220-240 / 50
Przewody zasilające	N × mm ²	3 × 4,0	3 × 4,0
Pobór mocy (wartość nominalna)			
Chłodzenie / Grzanie	kW	3,0 / 3,04	3,4 / 3,19
EER		3,53	3,56
COP		3,95	4,08
SEER	–	7,20	7,20
Klasa sezonowej efektywności energetycznej			
Chłodzenie / Grzanie	–	A++ / A+	A++ / A+
Pobór prądu (wartość nominalna)			
Chłodzenie / Grzanie	A	13,31 / 13,49	15,08 / 14,15
Sprężarka			
Typ	–	rotacyjna	rotacyjna
Moc	W	9496	9496
Wentylator			
Ilość / Przepływ powietrza	– / m ³ /h	1 / 5800	1 / 5800
Zakres temperatur otoczenia			
Chłodzenie / Grzanie	°C	–15 ~ 43 / –22 ~ 24	–15 ~ 43 / –22 ~ 24
Grzałka elektryczna			
Karteru sprężarki / Tacy skroplin	–	Nie / Tak	Nie / Tak
Poziom mocy akustycznej			
Chłodzenie / Grzanie	dB(A)	70 / 70	72 / 74
Czynnik chłodniczy			
Typ / Ilość	– / kg	R32 / 2,40	R32 / 2,40
Maksymalna długość instalacji bez konieczności doładowania czynnika	m	40	50
Dodatkowa ilość czynnika chłodniczego 10 m instalacji	g/m	20	20
Średnica przewodów instalacji chłodniczej			
Ciecz	mm / cal	4 × 6,35 / 5 × ¼"	5 × 6,35 / 5 × ¼"
Gaz	mm / cal	4 × 9,52 / 5 × ¾"	5 × 9,52 / 5 × ¾"
Długość instalacji			
Całkowita	m	80	100
Między agregatem, a ostatnią jedn. wewn.	m	25	25
Różnica wysokości między jedn. wewn.	m	25	25
Waga netto/brutto	kg	72,0 / 79,0	73,0 / 80,0
Wymiary (szer. x głęb. x wys.)	mm	1020 × 427 × 826	1020 × 427 × 826



Wydajność chłodnicza i grzewcza podana dla następujących warunków:

wydajność chłodnicza przy założeniu temperatury wewnętrznej

- 27°C (termometr suchy)
- 19°C (termometr mokry)

oraz temperatury zewnętrznej

- 35°C (termometr suchy)
- 24°C (termometr mokry).

wydajność grzewcza przy założeniu temperatury wewnętrznej

- 20°C (termometr suchy)
- 15°C (termometr mokry)

oraz temperatury zewnętrznej

- 7°C (termometr suchy)
- 6°C (termometr mokry).

DANE TECHNICZNE JEDNOSTKI WEWNĘTRZNE TYPU SPLIT ORAZ SPLIT KONSOLA



Jednostki wewnętrzne typu Split		typ	W2026MHE3	W2035MHE3	W2053MHE3
Wydajność (nominalna)					
Chłodzenie	kW		2,7	3,5	5,2
Grzanie	kW		3,0	3,81	5,6
Zasilanie		f / V / Hz	1 / 220-240 / 50	1 / 220-240 / 50	1 / 220-240 / 50
Przewody zasilające		N x mm ²	4 x 1,0	4 x 1,0	4 x 1,0
Pobór mocy wentylatora (nominalny)		W	20	20	45
Pobór prądu wentylatora (nominalny)			0,31	0,31	0,24
Przepływ powietrza		m ³ /h	610/570/540/470 /440/420/390	700/650/600/540 /480/420/360	850/750/680/610 /570/520/460
Poziom ciśnienia akustycznego		dB(A)	38/36/34/31 /29/27/25	42/38/35/32 /29/26/25	44/43/41/38 /36/34/30
Poziom mocy akustycznej		dB(A)	54/48/46/43 /41/39/37	57/50/47/44 /41/38/37	60/56/54/51 /49/47/43
Zakres nastawy temperatury		°C	16 ~ 30	16 ~ 30	16 ~ 30
Wydajność osuszania		l/h	0,8	1,4	1,9
Przylączy rur					
Ciecz	mm / cal		6,35 / ¼"	6,35 / ¼"	6,35 / ¼"
Gaz	mm / cal		9,52 / ¾"	9,52 / ¾"	12,70 / ½"
Waga netto / brutto		kg	10,5 / 12,5	11 / 13	13,5 / 16,0
Wymiary jednostki (szer. x wys. x głęb.)		mm	845 x 289 x 209	845 x 289 x 209	970 x 300 x 224



Jednostki wewnętrzne typu Split konsola		typ	CNF3028M1	CNF3036M1	CNF3045M1
Wydajność (nominalna)					
Chłodzenie	kW		2,7	3,5	5,2
Grzanie	kW		4,0	5,0	8,0
Zasilanie		f / V / Hz	1 / 220-240 / 50	1 / 220-240 / 50	1 / 220-240 / 50
Przewody zasilające		N x mm ²	3 x 1,0	3 x 1,5	3 x 1,5
Pobór mocy wentylatora (nominalny)		W	30	30	30
Pobór prądu wentylatora (nominalny)			0,15	0,15	0,15
Przepływ powietrza		m ³ /h	500/430/410/ /370/330/280/250	600/520/480/ /440/400/360/280	700/650/580/ /520/460/410/320
Poziom ciśnienia akustycznego		dB(A)	39/36/33/31/ /29/26/23	44/40/38/ /36/33/29/25	47/45/43/41/ /38/37/32
Poziom mocy akustycznej		dB(A)	50/48/45/ /44/42/38/34	54/50/48/ /46/43/39/35	57/55/53/ /51/48/47/42
Zakres nastawy temperatury		°C	16 ~ 30	16 ~ 30	16 ~ 30
Wydajność osuszania		l/h	0,8	1,21	2,5
Przylączy rur					
Ciecz	mm / cal		6,35 / ¼"	6,35 / ¼"	6,35 / ¼"
Gaz	mm / cal		9,52 / ¾"	9,52 / ¾"	12,70 / ½"
Waga netto / brutto		kg	15,5 / 18,5	15,5 / 18,5	15,5 / 18,5
Wymiary jednostki (dł. x szer. x wys.)		mm	700 x 600 x 215	700 x 600 x 215	700 x 600 x 215

Wydajność chłodnicza i grzewcza podana dla następujących warunków:

wydajność chłodnicza przy założeniu temperatury wewnętrznej

- 27°C (termometr suchy)
- 19°C (termometr mokry) oraz temperatury zewnętrznej
- 35°C (termometr suchy)
- 24°C (termometr mokry).

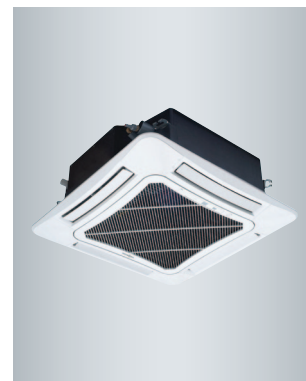
wydajność grzewcza przy założeniu temperatury wewnętrznej

- 20°C (termometr suchy)
- 15°C (termometr mokry) oraz temperatury zewnętrznej
- 7°C (termometr suchy)
- 6°C (termometr mokry).

DANE TECHNICZNE
KASETONOWE JEDNOSTKI WEWNĘTRZNE

VITOClima 300-S

Kasetonowe jednostki wewnętrzne	typ	CF3035M1	CF3053M1	CF3071M1
Wydajność (nominalna)				
Chłodzenie	kW	3,5	4,5	7,1
Grzanie	kW	4,0	5,0	8,0
Zasilanie	f / V / Hz	1 / 220-240 / 50	1 / 220-240 / 50	1 / 220-240 / 50
Przewody zasilające	N x mm ²	4 x 1,0	4 x 1,0	4 x 1,0
Pobór mocy wentylatora (nominalny)	W	30	40	65
Pobór prądu wentylatora (nominalny)		0,1	0,2	0,3
Przepływ powietrza	m ³ /h	650 / 560 / 520 / 450	710 / 670 / 590 / 450	1280 / 1220 / 1100 / 880
Poziom ciśnienia akustycznego	dB(A)	44 / 41 / 38 / 34	47 / 45 / 41 / 35	47 / 45 / 41 / 36
Poziom mocy akustycznej	dB(A)	55 / 52 / 49 / 45	58 / 56 / 52 / 46	58 / 56 / 52 / 47
Zakres nastawy temperatury	°C	16~30	16~30	16~30
Wydajność osuszania	l/h	1,4	1,8	2,5
Przylączy rur				
Ciecz	mm / cal	6,35 / ¼"	6,35 / ¼"	9,52 / ¾"
Gaz	mm / cal	9,52 / ¾"	12,70 / ½"	15,88 / ⅝"
Waga netto/brutto	kg	20,0 / 24,0	20,0 / 24,0	26,0 / 32,0
Wymiary jednostki (dł. x szer. x wys.)	mm	596 x 596 x 240	596 x 596 x 240	840 x 840 x 240
Panel				
Waga netto/brutto	kg	3,5 / 5,0	3,5 / 5,0	7,0 / 11,0
Wymiary [dł. x szer. x wys.]	mm	670 x 670 x 50	670 x 670 x 50	950 x 950 x 60
Sterownik standardowy	–	Bezprzewodowy	Bezprzewodowy	Bezprzewodowy



Wydajność chłodnicza i grzewcza podana dla następujących warunków:

wydajność chłodnicza przy założeniu temperatury wewnętrznej

- 27°C (termometr suchy)
- 19°C (termometr mokry) oraz temperatury zewnętrznej
- 35°C (termometr suchy)
- 24°C (termometr mokry).

wydajność grzewcza przy założeniu temperatury wewnętrznej

- 20°C (termometr suchy)
- 15°C (termometr mokry) oraz temperatury zewnętrznej
- 7°C (termometr suchy)
- 6°C (termometr mokry).

Viessmann Sp. z o.o.
al. Karkonoska 65
53-015 Wrocław
tel. 801 00 2345
www.viessmann.pl

PL 05/2023

Cennik obowiązujący od 31.05.2023 r. Wszystkie podane ceny są cenami netto. Należy doliczyć do nich ustawowy podatek VAT. Wygląd i wyposażenie produktów przedstawionych w niniejszym prospekcie nie jest wiążący dla firmy Viessmann i nie stanowi oferty w rozumieniu przepisów Kodeksu Cywilnego. Szczegółowe elementy wyposażenia mogą mieć wpływ na cenę i wymagają uzgodnienia, przed złożeniem zamówienia, z autoryzowanym przedstawicielem Viessmann Sp. z o.o. Rysunki zawarte w niniejszym cenniku są rysunkami wyłącznie poglądowymi i nie mogą być podstawą do wykonywania projektów. Zmiany zastrzeżone.

Twój Fachowy Doradca
